



GRUPE **vyv**

**Référencement Santé-Prévoyance**  
Ministère de la Transition Ecologique et Solidaire,  
Ministère de la Cohésion des Territoires et des  
Relations avec les Collectivités territoriales,  
Et leurs établissements publics associés



UNE MUTUELLE  
QUI CONNAIT BIEN  
MON MÉTIER **ÇA**  
**CHANGE**  
**LA VIE**

**OFFRE  
SANTÉ  
PRÉVOYANCE**

MINISTÈRES DE LA  
TRANSITION ÉCOLOGIQUE  
ET SOLIDAIRE, DE LA  
COHÉSION DES TERRITOIRES  
ET DES RELATIONS AVEC  
LES COLLECTIVITÉS  
TERRITORIALES



# Le Groupe MGEN

- La **Mutuelle Générale de l'Education Nationale** est la **première mutuelle de la Fonction Publique**, mutuelle historique de référence des ministères en charge de l'Education nationale et de l'Enseignement supérieur, de la Recherche et de l'innovation, de la Culture et des Sports.
- Suite au **rapprochement avec la MGET en 2016**, MGEN assure la protection sociale d'une part importante des agents des Ministères de la Transition écologique et solidaire, de la Cohésion des territoires et des relations avec les collectivités territoriales.
- La MGEN est un **organisme à but non lucratif**, indépendant de tout pouvoir politique ou financier.
- La MGEN est un **acteur global de santé** avec pour objectifs de :
  - favoriser l'innovation et la recherche,
  - réduire les inégalités de santé,
  - participer à l'efficacité du système de santé,
  - conforter la démocratie sanitaire.

**+ 4 millions**

De personnes protégées

**3 500**

Militants

**10 114**

Salariés

**102**

Sections départementales

**35**

Établissements sanitaires,  
médico-sociaux et de santé



# Le Groupe MGEN



Des conseillers experts répartis dans **102 sections départementales et 26 espaces mutuels**



Le réseau MGEN :

- **Des sections départementales** qui ont pour vocation d'assurer la relation directe entre les adhérents et MGEN. La proximité, la relation humaine, l'écoute et le conseil sont au cœur des priorités des sections pour assurer un service de qualité.

## ESPACE MUTUEL MGEN GRANDE ARCHE

**MTES Paroi sud – 15<sup>ème</sup> étage**

92800 PUTEAUX LA DEFENSE

## SECTION MGEN DES HAUTS-DE-SEINE

30/32 avenue du Général Leclerc

92511 BOULOGNE-BILLANCOURT



Un réseau de 10 000 correspondants qui représentent une vraie relation de proximité et un vrai relais d'information au quotidien auprès des adhérents : un maillon essentiel de la chaîne mutualiste, le lien pour répondre aux besoins des adhérents sur leur lieu de travail.



GRUPE **vyv**



# Le référencement

- MGEN est le seul organisme référencé par **votre Ministère**, depuis le **1<sup>er</sup> janvier 2019** et ce pour une durée de **7 ans**
- MGEN est référencée pour gérer la protection **santé et prévoyance** des agents des **Ministères de la Transition Ecologique et solidaire, de la Cohésion des territoires et des relations avec les collectivités territoriales** ainsi que de leurs **établissements publics associés**
- L'offre référencée MGEN Santé Prévoyance Ecologie et Territoires est composée :
  - De garanties santé (2 niveaux proposés)
  - D'une couverture prévoyance (2 niveaux proposés)
  - Des services inclus
  - De l'assistance incluse
  - De l'Action Sociale

# L'offre MGEN Ecologie et Territoires

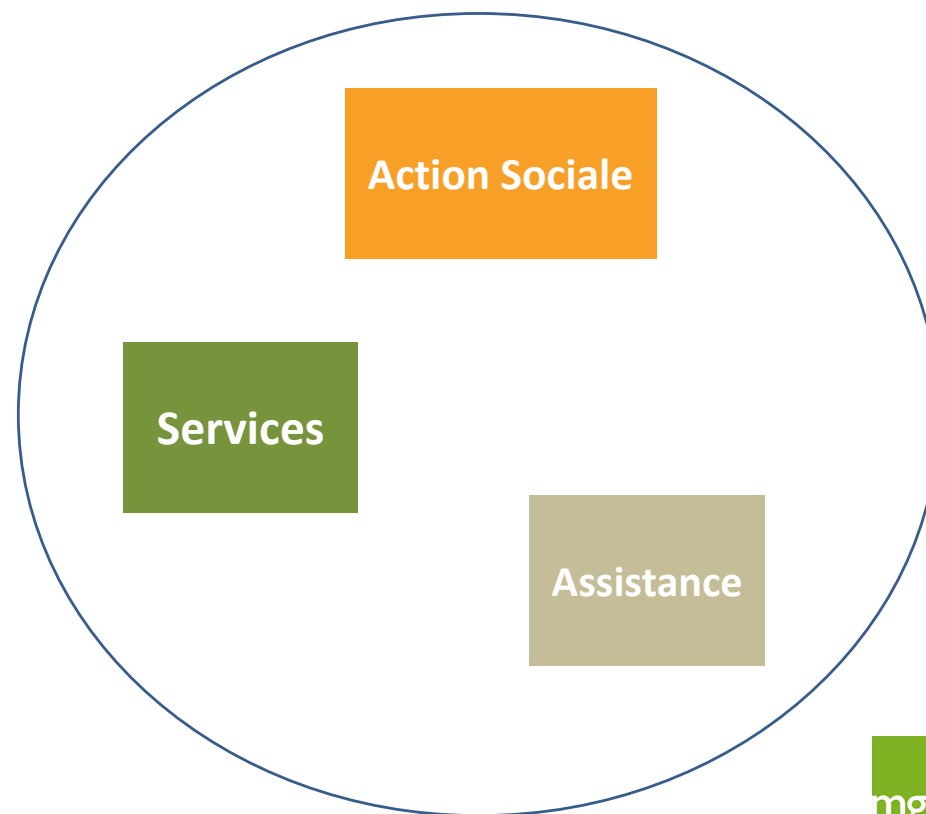
Une offre qui inclut une couverture **Santé ET Prévoyance**

**2 formules santé**  
aux garanties progressives

&

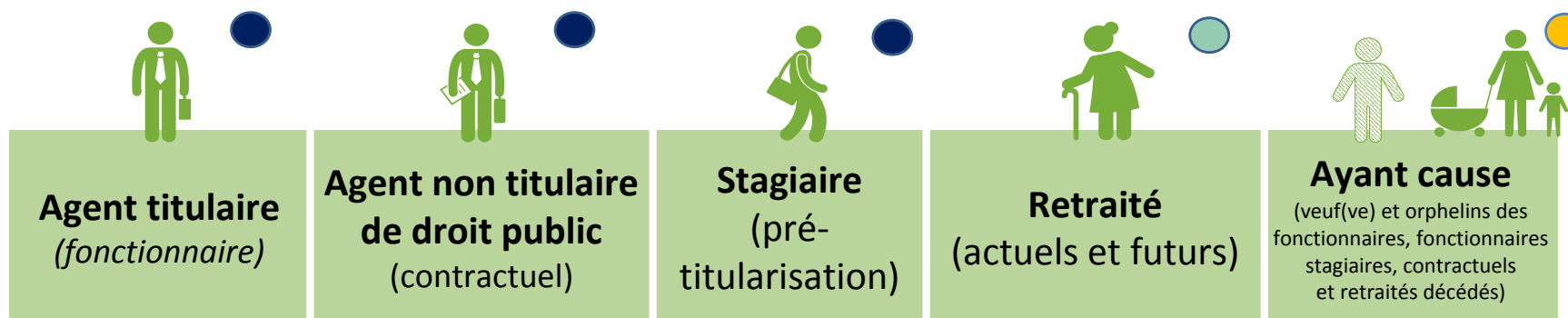
**2 niveaux de prévoyance**  
Uniquement pour les actifs (hors Capital  
Obsèques, pour les actifs et les retraités)




+



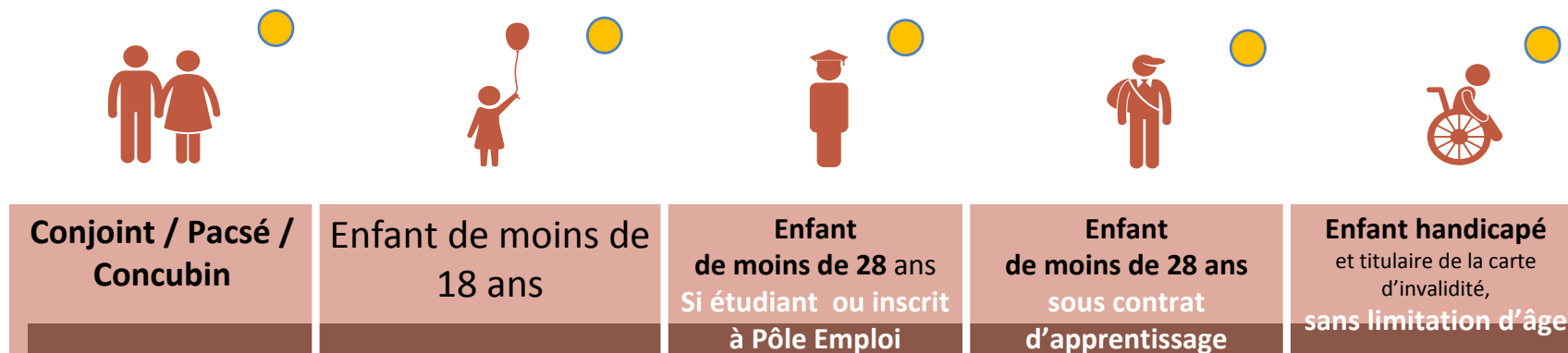
# Eligibilité à l'offre

## Membres participants

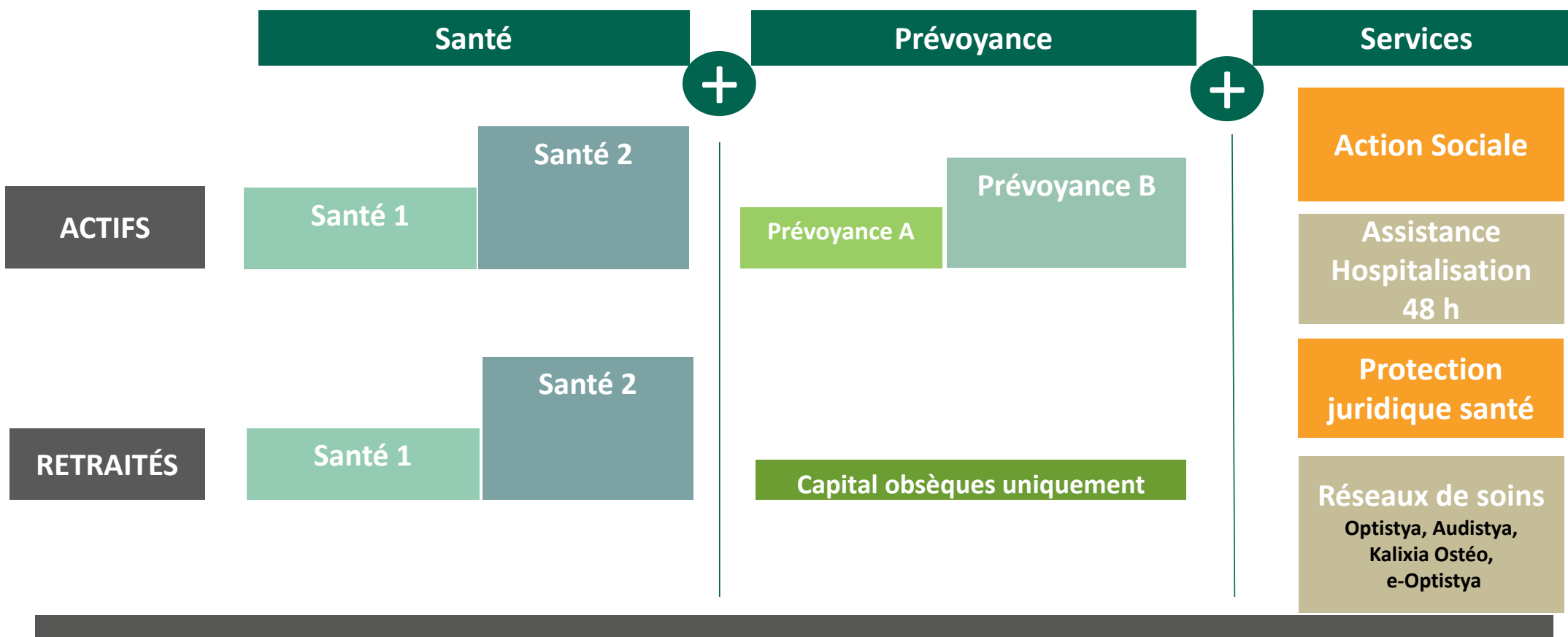


-  Couplage Santé + Prévoyance
-  Couplage Santé + Capital obsèques
-  Couverture santé seule

## Bénéficiaires



# L'offre MGEN Ecologie et Territoires





# MGEN Ecologie et Territoires

## Les points forts de l'offre en santé

### Soins courants

Prise en charge des dépassements d'honoraires dès le niveau 1, et jusqu'à 220% de la BRSS au niveau 2  
Prise en charge à 100% des médicaments remboursés par la Sécurité sociale à 15%

### Forfait prévention et médecines douces

Plusieurs forfaits médecines douces, contraception, vaccins et médicaments non remboursés

### Hospitalisation

Prise en charge des dépassements d'honoraires dès le niveau 1 et jusqu'à 220% (niveau 2), et de la chambre particulière dont ambulatoire, y compris hors conventionnement

### Optique

Prestations de bon niveau, tant dans le réseau Optistya qu'hors réseau

### Dentaire

Niveau élevé pour prothèses et orthodontie acceptées, inlay/onlay en niveau 2, parodontologie





## L'offre MGEN Ecologie et Territoires



**Santé :**  
quelques exemples de  
remboursements

# Exemples de remboursements santé



Consultation  
Spécialiste  
signataire OPTAM

Dépense engagée  
40 €

Remboursement Sécurité  
sociale : 20 €

## Reste à charge de l'adhérent

MET  
Santé 1

1 €\*

MET  
Santé 2

1 €\*

*\* 1 € restant au titre de la participation forfaitaire*

# Exemples de remboursements santé



Consultation  
Spécialiste  
HORS OPTAM

Dépense engagée  
60 €

Remboursement Sécurité  
sociale : 15,10 €

## Reste à charge de l'adhérent

MET  
Santé 1

31,10 €

MET  
Santé 2

15 €

# Exemples de remboursements santé



Équipement complet  
verres simples  
adulte

Dépense engagée  
350 €

Remboursement Sécurité  
sociale : 6,10 €

## Reste à charge de l'adhérent

MET  
Santé 1

133,90 €

MET  
Santé 2

43,90 €

# Exemples de remboursements santé



**Prothèse fixe céramo  
métallique**

**Dépense engagée  
700 €**

**Remboursement Sécurité  
sociale : 75,25 €**

## Reste à charge de l'adhérent

**MET  
Santé 1**

**485 €**

**MET  
Santé 2**

**270 €**



L'offre MGEN Ecologie et Territoires



**Prévoyance :**  
les garanties

# L'offre MGEN Ecologie et Territoires

## Les garanties Prévoyance

Les actifs bénéficient de l'ensemble des garanties  
 Les retraités uniquement du capital obsèques

	Prévoyance A	Prévoyance B
Incapacité temporaire de travail	90% de la rémunération <b>nette imposable</b> dès le 1 <sup>er</sup> jour d'arrêt (hors jour de carence fonction publique)	100% de la rémunération <b>nette imposable</b> dès le 1 <sup>er</sup> jour d'arrêt (hors jour de carence fonction publique)
Invalidité	80% de la rémunération <b>nette imposable</b>	100% de la rémunération <b>nette imposable</b>
Invalidité permanente et absolue	Capital : <b>125%</b> de la rémunération <b>nette imposable</b>	Capital : <b>175%</b> de la rémunération <b>nette imposable</b>
Décès	<ul style="list-style-type: none"> <li>• <b>Capital décès</b> : 125% de la rémunération nette imposable</li> <li>• <b>Majoration</b> de 5 000 € par enfant à charge</li> <li>• <b>Rente éducation</b> : 1 500 € / an en cas de décès consécutif à un accident du travail ou une maladie professionnelle</li> </ul>	<ul style="list-style-type: none"> <li>• <b>Capital décès</b> : 175% de la rémunération nette imposable</li> <li>• <b>Majoration</b> de 10 000 € par enfant à charge</li> <li>• <b>Rente éducation</b> : 1 500 € / an en cas de décès consécutif à un accident du travail ou une maladie professionnelle</li> </ul>
Capital obsèques	2 000 €	2 000 €

# Simulation en prévoyance

Allocations journalières versées sur 1 mois complet d'arrêt de travail

A partir du 2<sup>ème</sup> jour d'arrêt (jour de carence FP)



Agent actif  
Salaire net fiscal  
1954 € / mois dont  
449 € de primes non  
maintenues

MET  
Prévoyance A

Garantie ITT :  
 $90\% \times 1954 \text{ €} =$   
1758,60€

254,70 €/mois

994,80 €/mois

MET  
Prévoyance B

Garantie ITT :  
 $100\% \times 1954 \text{ €} =$   
1954€

458,00 €/mois

1 173,00 €/mois

Période de plein  
traitement

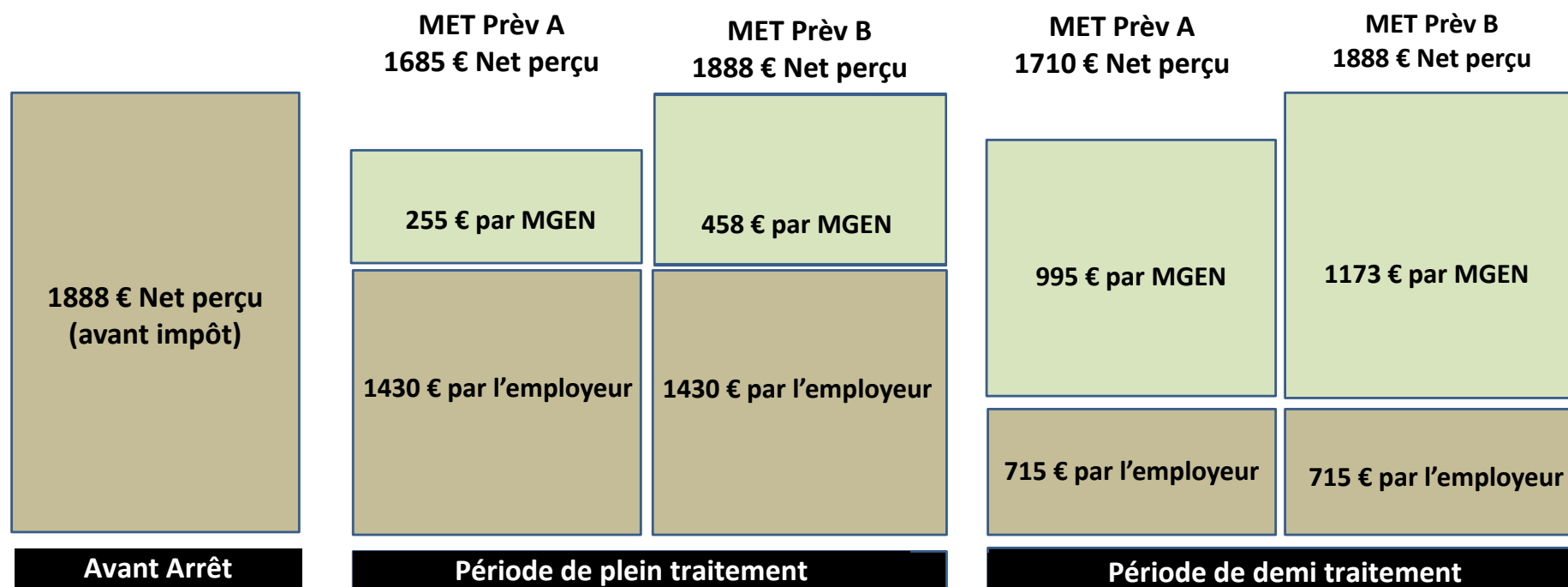
Période de demi-  
traitement

mgen\*

GRUPE vyv



# Simulation en prévoyance





L'offre MGEN Ecologie et Territoires



**Tarifification**



## TARIFICATIONS OFFRE REFERENCEE

### Le Principe de calcul de la cotisation reste SOLIDAIRE

- Montant des cotisations est exprimé :
  - en pourcentage de la rémunération nette imposable
  - sans distinction d'âge
- Cotisations forfaitaires pour les bénéficiaires
- Un plancher et un plafond uniquement en santé
- Santé : gratuité à partir du 3<sup>ème</sup> enfant

# Grille tarifaire MET 2019 (régime général)

Santé	MP ACTIFS <i>En % de la rémunération nette imposable</i>	MP RETRAITES <i>En % de la pension nette imposable</i>	Bénéficiaires conjoints (et MP veufs) <i>Cotisation forfaitaire annuelle</i>	Bénéficiaires enfants (et MP orphelins) <i>Cotisation forfaitaire annuelle</i>
<b>Santé Niveau 1</b>	<b>2,48%</b>	<b>4,49%</b>	762 €/an → <b>63,5 €/mois</b>	180 €/an → <b>15 €/mois</b>
Cotisation plancher annuelle	468 €	582 €		
Cotisation plafond annuelle	1 218 €	1 401 €		
<b>Santé Niveau 2</b>	<b>3,08%</b>	<b>5,95%</b>	945 €/an → <b>78,75 €/mois</b>	240 €/an → <b>20 €/mois</b>
Cotisation plancher annuelle	612 €	801 €		
Cotisation plafond annuelle	1 530 €	1 815 €		
<b>Cotisation RMA (par an et par chef de famille)</b>	<b>2,76 €</b>	<b>2,76 €</b>		
<b>Prévoyance Niveau A</b>	<b>2,29%</b>	<b>0,14%</b>		
<b>Prévoyance Niveau B</b>	<b>3,12%</b>	<b>0,14%</b>		



## L'offre MGEN Ecologie et Territoires



## Quelques exemples de cotisations



## TARIFICATIONS : quelques exemples



**Membre participant 35  
ans**

**Rémunération annuelle  
nette imposable (primes  
comprises) : 24 000 €**

**Santé 1  
Prévoyance A**

**95,63 €**

**Santé 2  
Prévoyance B**

**124,23 €**



## TARIFICATIONS : quelques exemples



**Santé 1  
Prévoyance A**

**Santé 2  
Prévoyance B**

**Couple 46 ans + 2 enfants**

**Rémunération annuelle  
nette imposable (primes  
comprises) : 48 000 €**

**284,53 €**

**366,98 €**



## TARIFICATIONS : quelques exemples



**Santé 1  
Prévoyance A**

**Santé 2  
Prévoyance B**

**Couple 56 ans + 3 enfants**

**Rémunération annuelle  
nette imposable (primes  
comprises) : 46 000 €**

**276,55 €**

**356,61 €**





# L'offre MGEN Ecologie et Territoires Action Sociale

## L'ACTION SOCIALE INCLUSE :



Allocation  
handicap



Prestation  
particulière  
handicap



Allocation  
orphelinat



Aide au  
mutualiste aidant

# L'offre MGEN Ecologie et Territoires

## Services inclus



Deux types d'assistance sont inclus dans l'offre :

### Hospitalisation



#### DES SERVICES EN CAS D'HOSPITALISATION :

- > Aide à domicile (ménage ...)
- > Garde des enfants de moins de 16 ans et des personnes dépendantes
- > Soutien scolaire
- > Téléassistance ...etc

### Protection Juridique Santé



#### DEUX TYPES DE PRESTATIONS

- > Service d'assistance juridique téléphonique
- > Service de protection juridique qui vous permet de connaître vos droits.

# L'offre MGEN Ecologie et Territoires

## Dispositifs conventionnels MGEN

**optistya**

### OPTISTYA, LE PACTE OPTIQUE 10/10

- > **Plus de 8 000** opticiens agréés
- > **Verres de haute qualité** et très large choix de montures de marque.
- > **Tarifs négociés** garantissant un reste à charge nul ou limité.
- > **Réductions** sur la plupart des montures de marque.
- > **Pas d'avance de frais.**
- > **Accord MGEN en temps réel** sur le devis et **reste à charge** connu immédiatement.

**audistya**

### AUDISTYA, AU SERVICE DU MIEUX ENTENDRE

- > **Plus de 4 100** audioprothésistes partenaires.
- > **Devis clair** garantissant la stricte **transparence des tarifs**
- > **Tarifs négociés** permettant de limiter le reste à charge.
- > **Pas d'avance de frais.**
- > **Un mois d'essai gratuit** intégrant 4 séances de réglage de l'appareil auditif.
- > **Garantie étendue à 4 ans** en cas de panne.
- > **Kit d'entretien offert** pour l'achat d'un appareil.

+

### E-optistya

le premier réseau d'opticiens en ligne : verres, montures et lentilles, avec tarifs négociés et engagements de qualité à chaque étape

### Kalixia Ostéo

un réseau d'Ostéopathes en développement et qui compte aujourd'hui plus de 350 professionnels

**mgen**  
GRUPE **vyv**



# MGEN Advantage : des réductions pour vivre vos loisirs sans vous priver.

MGEN Advantage est un programme d'avantages réservé aux adhérents MGEN

Dans 4 principaux univers :



**Culture** : spectacles, concerts, festivals, théâtre, abonnements presse, librairies, expositions, musées.



**Loisirs** : parcs animaliers et aquariums, parcs d'attractions et de loisirs, activités touristiques et culturelles.



**Voyages** : hôtellerie, location, camping, séjours, voyages solidaires.



**Sport** : salles de sport et équipements sportifs.



## Des offres additionnelles pour une **protection complète** tout au long de la vie

### LES SOLUTIONS LOGEMENT MGEN



Assurance  
emprunteur,  
Caution  
acquisition,  
Assurance  
perte d'emploi.

### PRÊT INSTALLATION MGEN CASDEN



**Prêt Installation**  
MGEN pense  
aux jeunes de  
moins de 36 ans,  
pour financer par  
exemple les frais  
d'installation.

### RASSURCAP SOLUTIONS



Un **capital**  
**pour renforcer**  
**ses garanties**  
**en cas de décès**  
ou d'invalidité  
permanente  
absolue.

### SOLLICITUDES ASSURANCE OBSÈQUES MGEN



Un capital  
pour faciliter  
**l'organisation**  
**des obsèques.**

### COMPLÉMENT AUTONOMIE MGEN



Une **rente viagère**  
**et un capital**  
**équipement**  
pour renforcer sa  
couverture en cas  
de dépendance  
totale ou partielle.

### ASSURANCE VOYAGE MGEN



Une **couverture**  
**d'assistance**  
**médicale et**  
**d'assurance**  
**annulation**, perte  
de bagages et  
interruption de  
séjour.



## LES + MGEN

- La **PRÉVOYANCE INCLUSE** dans l'offre avec prise en compte de l'ensemble des primes dès le **1<sup>er</sup> jour**
- Des prestations **D'ACTION SOCIALE** et des **SERVICES** inclus
- Un réseau de **PROFESSIONNELS AGRÉÉS**
- **Gratuité à partir du 3<sup>ème</sup> ENFANT**
- Possibilité de renforcer sa prévoyance via nos offres complémentaires



## POUR EN SAVOIR PLUS

- Plus d'informations sur le site internet

[www.mgen.fr](http://www.mgen.fr)

- Prenez rendez-vous au

**09 72 72 38 38** (service + prix appel)

Ou auprès de nos conseillers

**15<sup>ème</sup> étage de la Grande Arche**



L'offre MGEN Ecologie et Territoires



Questions / Réponses





GRUPE **vyv**

MERCI



UNE MUTUELLE  
QUI CONNAIT BIEN  
MON METIER **CA**  
**CHANGE**  
**LA VIE**

**OFFRE  
SANTÉ  
PRÉVOYANCE**  
MINISTÈRES DE LA  
TRANSITION ÉCOLOGIQUE  
ET SOLIDAIRE DE LA  
COHÉSION DES TERRITOIRES  
ET DES RELATIONS AVEC  
LES COLLECTIVITÉS  
TERRITORIALES